

---

# ViPlex Express | Novastar TB30, TB40, TB50, TB60 Series

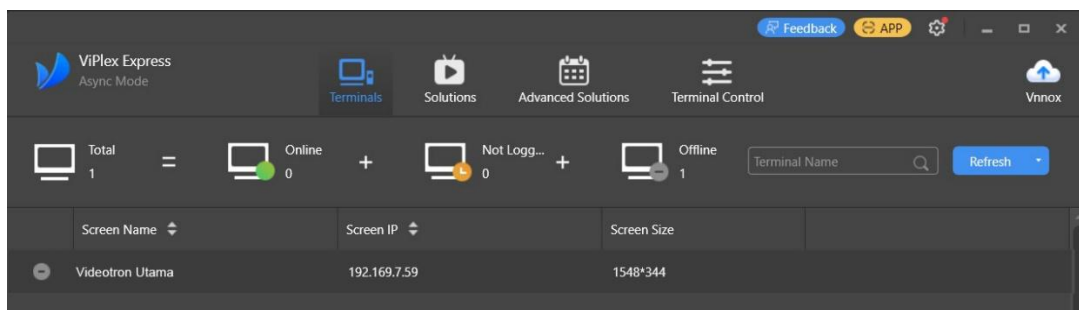
---

## 1. Pengenalan ViPlex Express

ViPlex Express adalah software manajemen konten (CMS) berbasis Windows yang dikembangkan oleh NovaStar Technology untuk mengontrol layar LED berbasis controller seri TB (Taurus Box). Software ini memungkinkan teknisi dan operator mengelola konten, jadwal tayang, dan pengaturan hardware dari satu antarmuka terpadu.

Fitur Utama	Keterangan
Manajemen Konten	Upload video, gambar, teks berjalan ke layar LED
Multi-Screen Control	Kelola banyak controller/screen sekaligus
Penjadwalan	Otomasi tayang konten berdasarkan waktu & hari
Brightness Otomatis	Sesuaikan kecerahan layar berdasarkan jadwal
Kalibrasi Warna	Koreksi warna panel untuk tampilan optimal
Real-time Monitoring	Pantau suhu, kecerahan, dan status hardware
Offline Playback	Konten tersimpan di controller, tetap tayang tanpa PC

*ViPlex Express bekerja secara lokal (LAN). Tidak membutuhkan koneksi internet untuk operasi harian.*



*Tampilan antarmuka utama ViPlex Express*

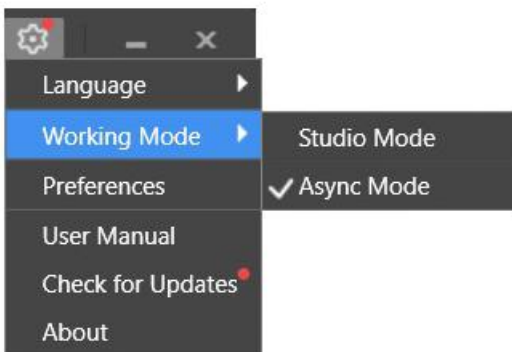
## 2. Instalasi Software

Persyaratan Sistem Minimum:

Komponen	Spesifikasi Minimum	Rekomendasi
OS	Windows 7 SP1 (64-bit)	Windows 10/11 (64-bit)
CPU	Intel Core i3	Intel Core i5 ke atas
RAM	4 GB	8 GB atau lebih
HDD	20 GB free space	SSD 50 GB
Jaringan	100 Mbps Ethernet	Gigabit Ethernet
Grafis	DirectX 9.0c	GPU dedicated

Download installer dari [www.novastar.tech](http://www.novastar.tech) → Products → Software → ViPlex Express

PERHATIAN: Nonaktifkan antivirus sementara saat instalasi jika muncul false positive. Aktifkan kembali setelah instalasi selesai. Setelah selesai instalasi dan pertama dijalankan software viPlex Express akan muncul opsi **Working Mode**, pilih **Async Mode**. Jika tampilan tidak sesuai dapat merubah **Working Mode** dari **icon setting** sisi kanan atas

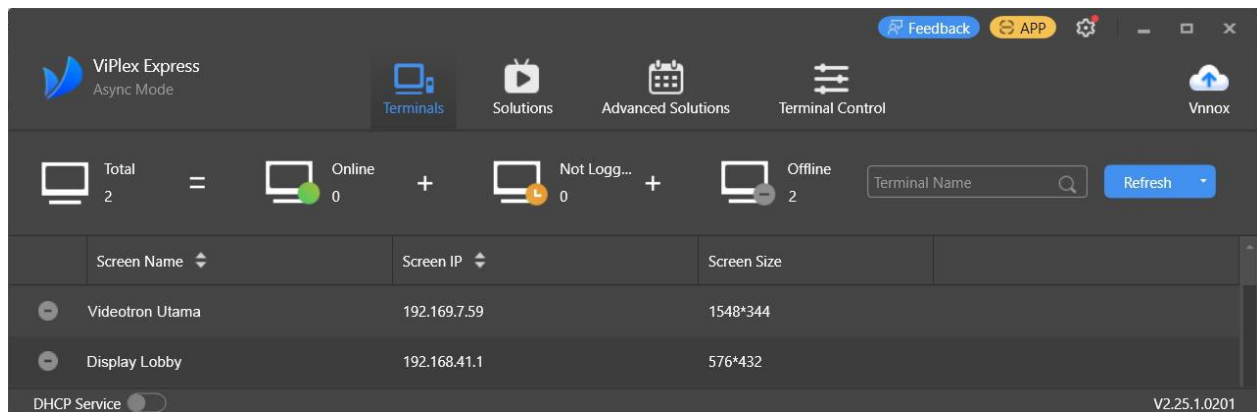


## 3. Koneksi ke Controller TB Series

Controller TB Series (TB30, TB40, TB50, TB60) terhubung ke PC melalui jaringan LAN. Pastikan PC dan controller berada dalam satu segmen jaringan yang sama. Konfigurasi IP yang Disarankan :

Perangkat IP	Address	Subnet Mask	Catatan
PC (ViPlex)	192.168.0.100	255.255.255.0	IP statis
Controller TB	192.168.0.10	255.255.255.0	Default
Router/Switch	192.168.0.1	255.255.255.0	Gateway

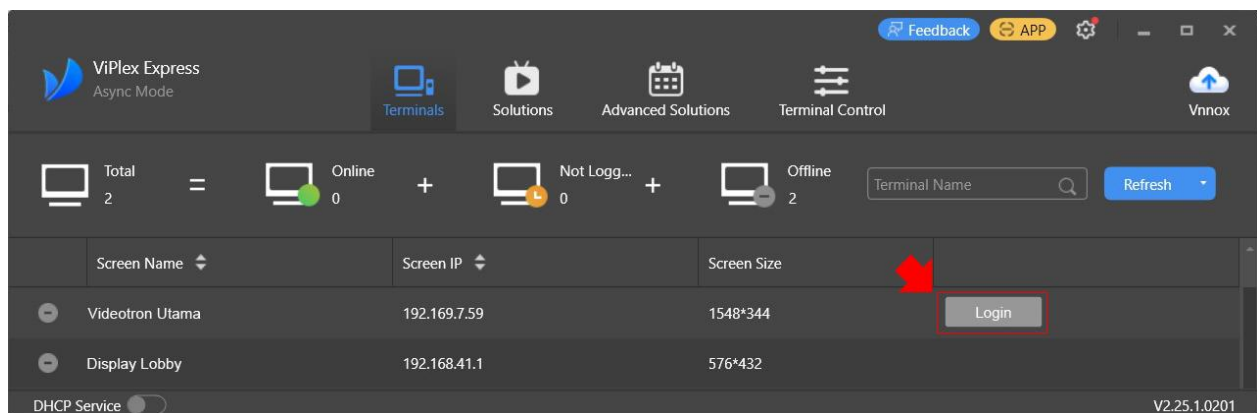
Controller TB series akan otomatis terdeteksi jika dalam jaringan yang sama dan akan tampil pada daftar/screen list, software akan menampilkan **Screen Name**, **Screen IP**, **Screen Size**.



*Daftar/screen list controller TB Series*

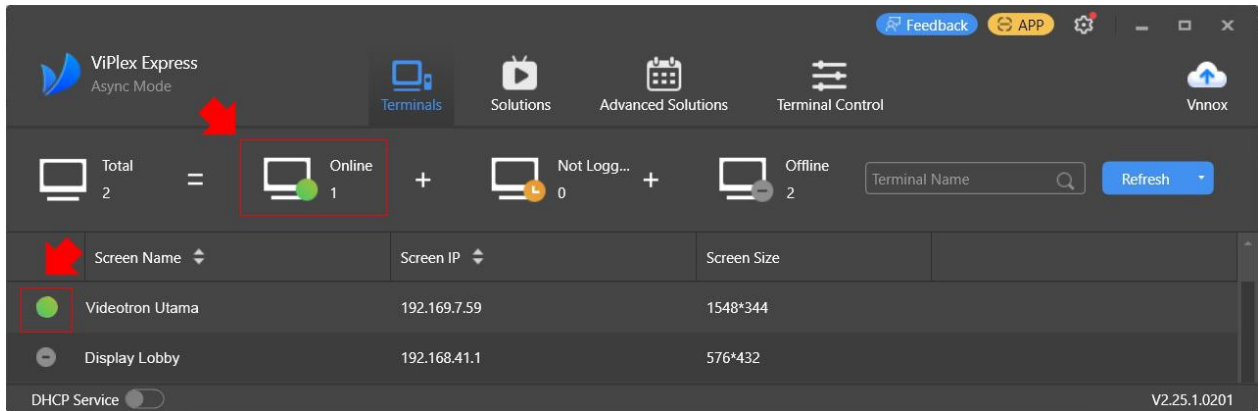
### Cara Koneksi di ViPlex Express:

Klik login pada bagian kanan screen name, dalam kasus tertentu membutuhkan ID dan Password (ID : admin; Pass : 123456)



*Login controller TB Series*

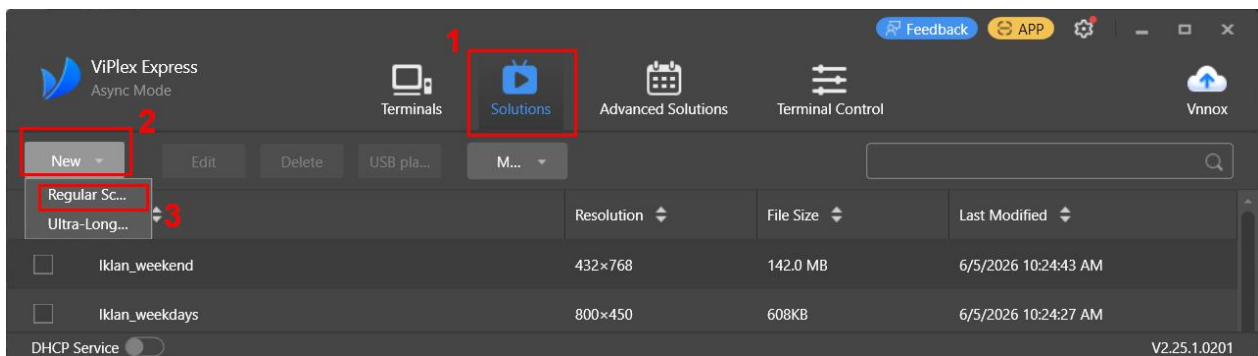
Setelah login berhasil ditandai lingkaran berwarna hijau di sisi kiri **Screen Name** dan **Controller TB** yang jumlah *online* akan terlihat pada icon online



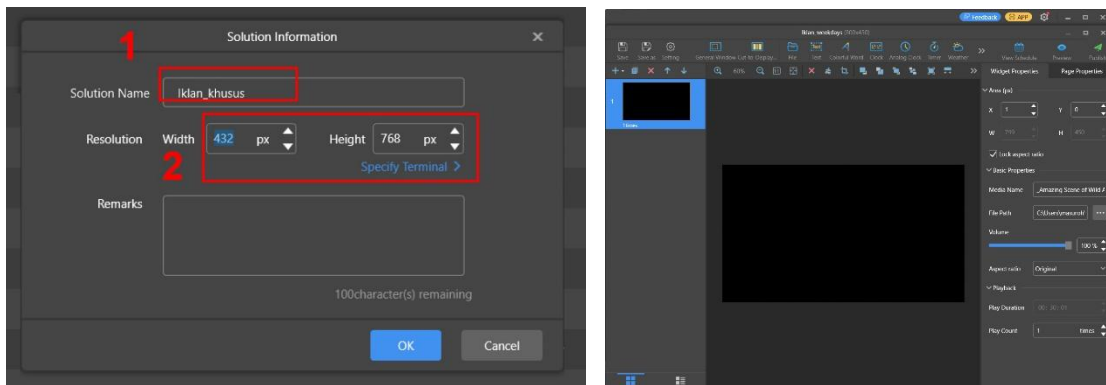
*Controller TB Series terkoneksi ditandai dengan lingkaran hijau*

#### 4. Membuat Konten. ( **Solutions** )

solutions adalah wadah utama untuk membuat konten yang akan ditayangkan. Satu program dapat berisi banyak halaman(*page*), dan tiap halaman dapat berisi beberapa media layer (video, gambar, teks).



*Klik new >> regular screen*

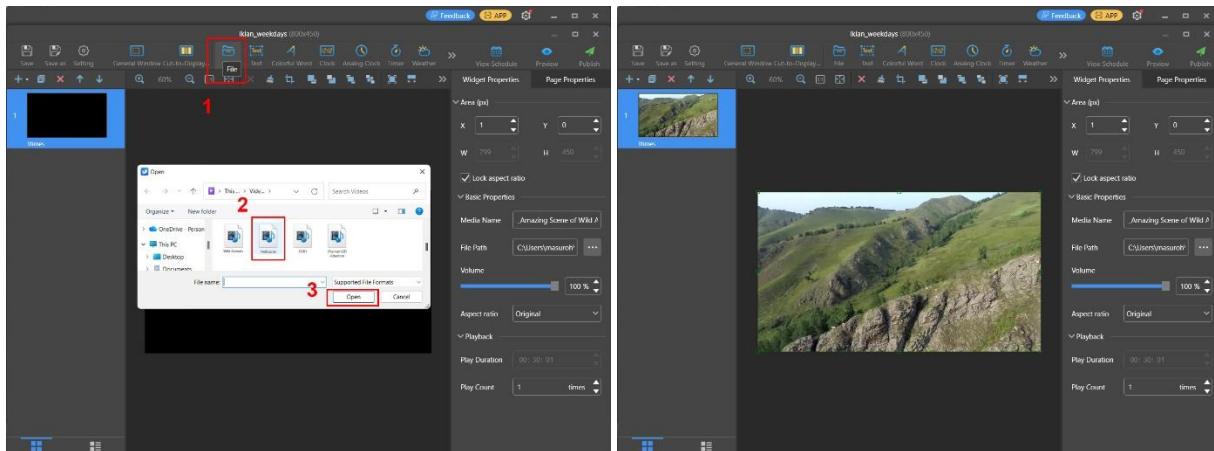


Tentukan nama solution dan resolusi layar pada solution information

## Memasukkan Video & Gambar

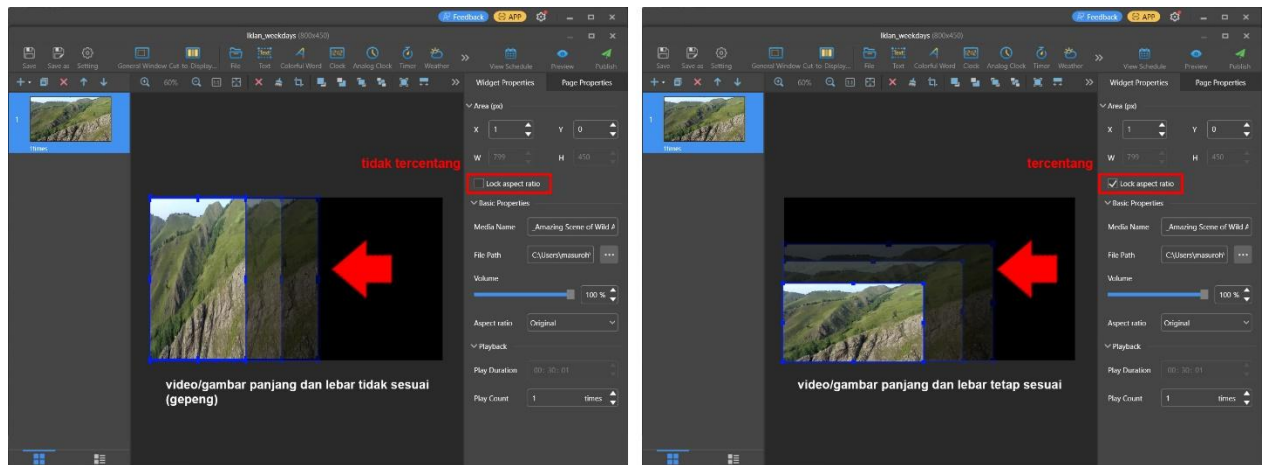
ViPlex Express mendukung berbagai format media. Untuk hasil terbaik, siapkan file media sesuai resolusi layar dan format yang didukung (MP4, AVI, WMV, MOV, JPG, PNG, BMP, GIF)

Cara Menambahkan Media ke Halaman : klik icon **folder/file** >> pilih **file** >> klik **open**



File media (video/gambar) tampil pada area kerja/layar.

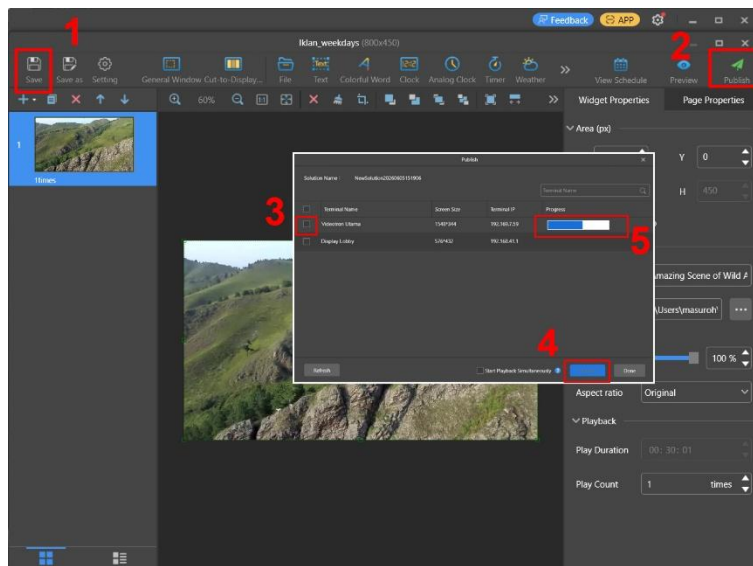
Merubah skala media video/gambar. Klik media video/gambar hingga tampil kotak pada sisi dan sudut gambar lalu geser mouse untuk merubah ukuran. Agar media video/gambar tetap proporsi pastikan **Lock aspect ratio tercentang**. Jika merubah gambar **tanpa aspect ratio** untuk menyesuaikan dengan layar **Lock aspect ratio tidak perlu dicentang**.



Perbandingan Lock aspec ratio (tercentang dan tidak tercentang)

### Save dan Publish solution

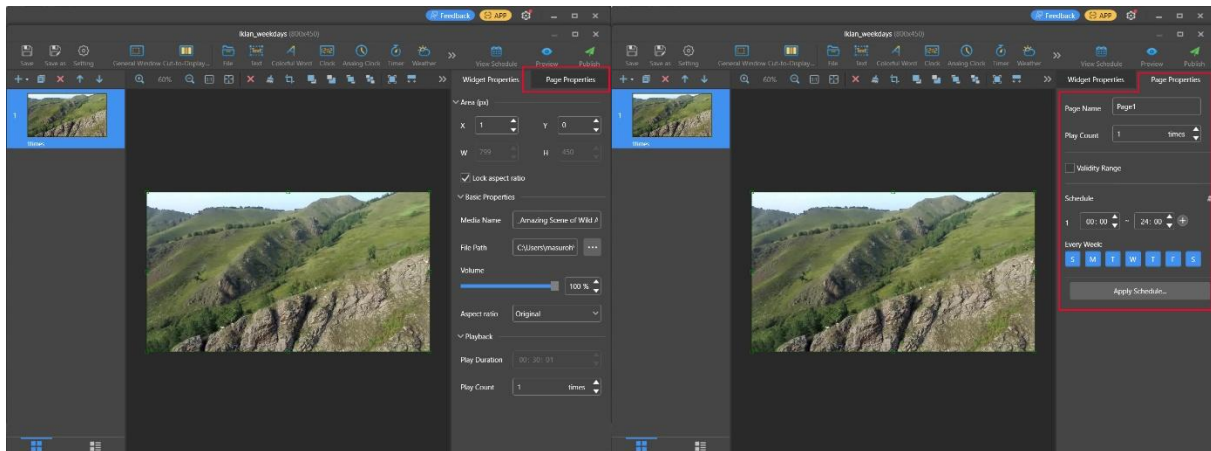
Menyimpan **solution** dan **publish**/mengirim **solution** ke **videotron**. Klik **Save** - Klik **Publish** - Pilih **screen**/layar **videotron** - klik **publish** - Tunggu **progress** pada bagian kanan hingga selesai (100%)



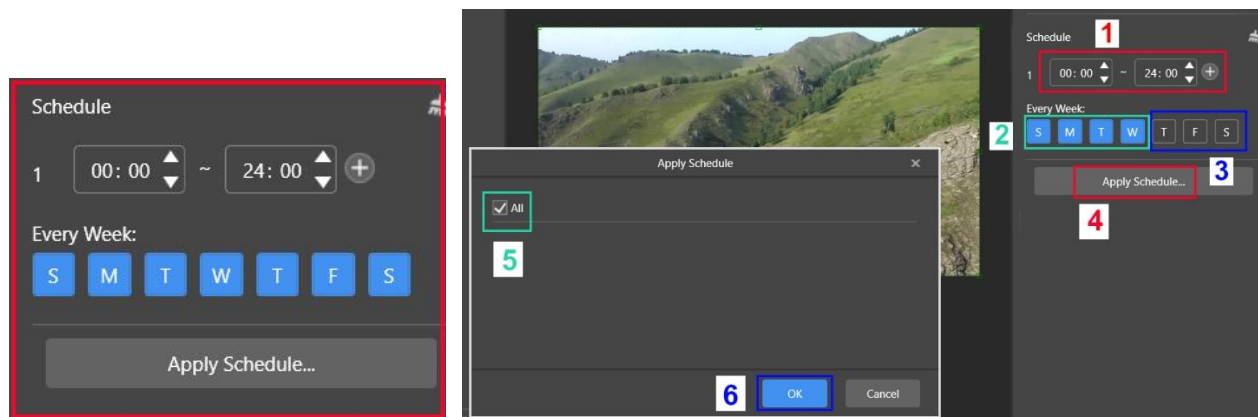
Save dan Publish solution

## Schedule

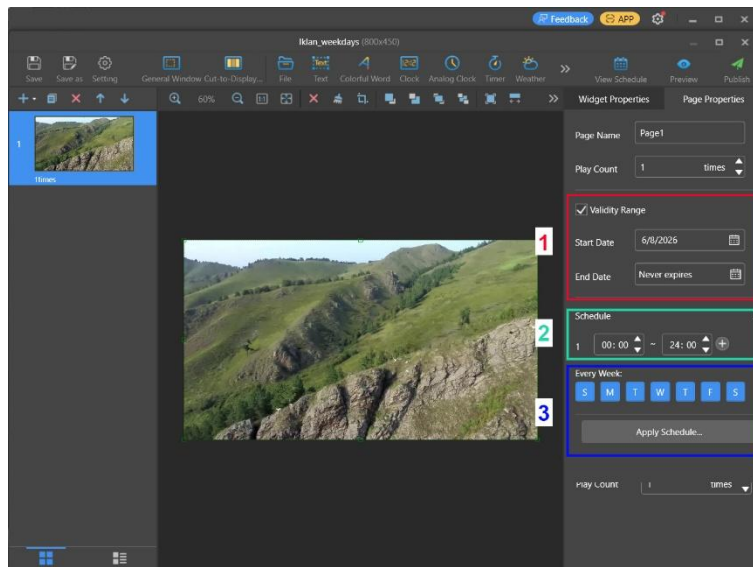
Menentukan waktu tayang (jam, hari dan tanggal). Pada contoh sebelumnya *solutions* masih menggunakan skedul *default* yaitu tayang terus menerus setiap hari.



Klik tab *Page Properties* untuk mengakses pengaturan *schedule*

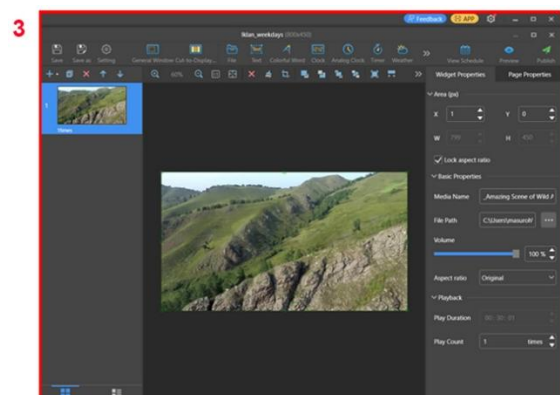
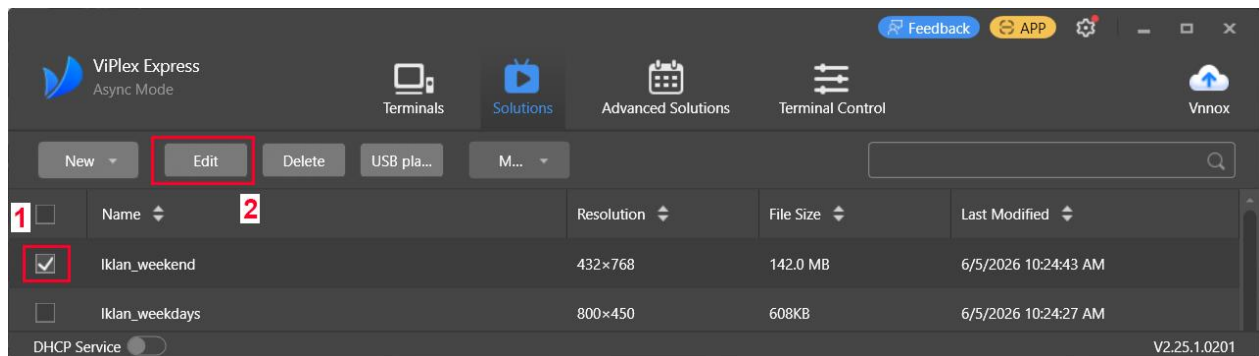


Skedul untuk jam dan hari tertentu. 1). Pengaturan jam tayang, 2). Pengaturan hari yang dipilih / aktif, 3). Pengaturan hari yang tidak dipilih / non aktif, 4). Klik *apply schedule*, 5). Pilih *all*, 6). Klik **OK**

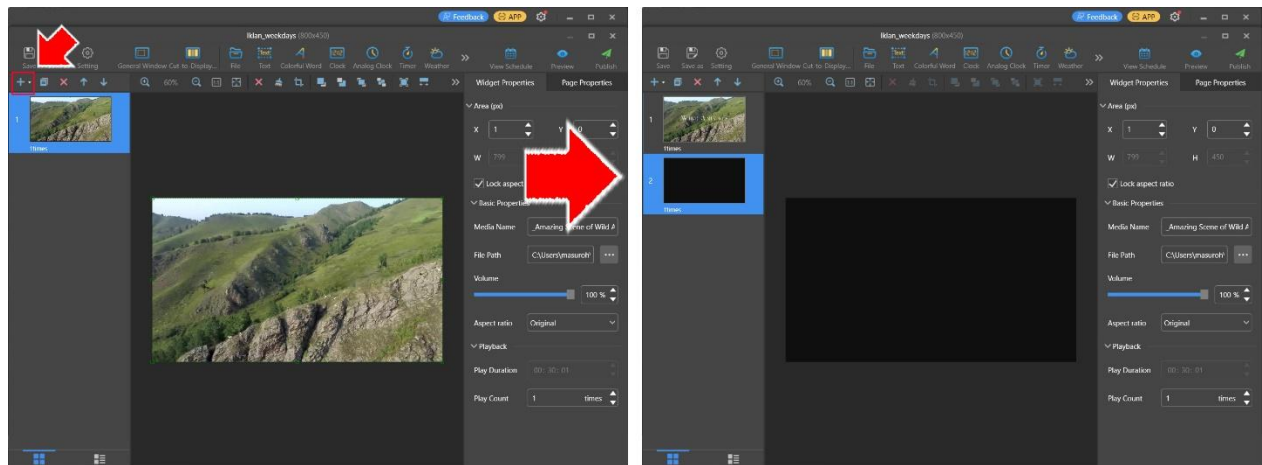


*Skedul untuk hari tertentu*

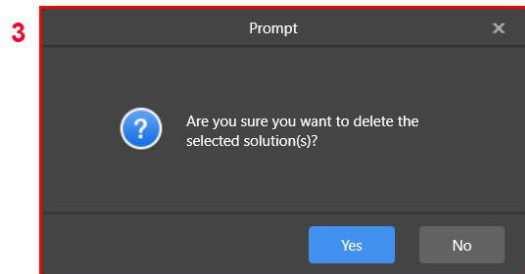
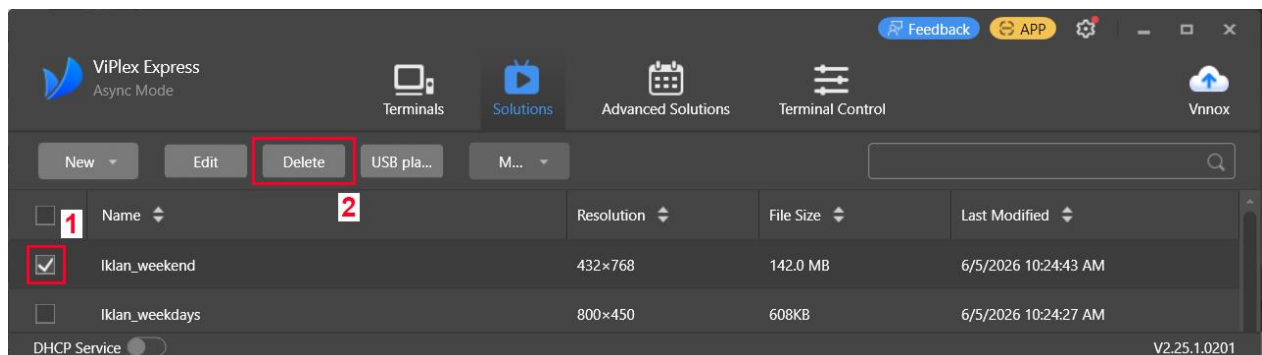
- 1). Klik **Validity Range** hingga tampil **Start Date** dan **End Date**, 2). Tentukan hari awal dan akhir tayang, 3). Tentukan waktu tayang, 4). Tentukan hari tayang perminggu, 5). Klik apply schedule, 6). Pilih all 7). Klik **OK**



**Mengedit solution.** 1). Checklist nama solution, 2). Klik edit, 3). Layar menampilkan area edit solution,



Menambah halaman/page solution untuk menampilkan lebih dari satu video pada halaman berbeda, 1). Klik tanda “+” pada kiri atas thumbnail layar, 2). Akan tampil halaman baru seperti gambar sebelah kiri, 3). Halaman baru siap diberi video/gambar

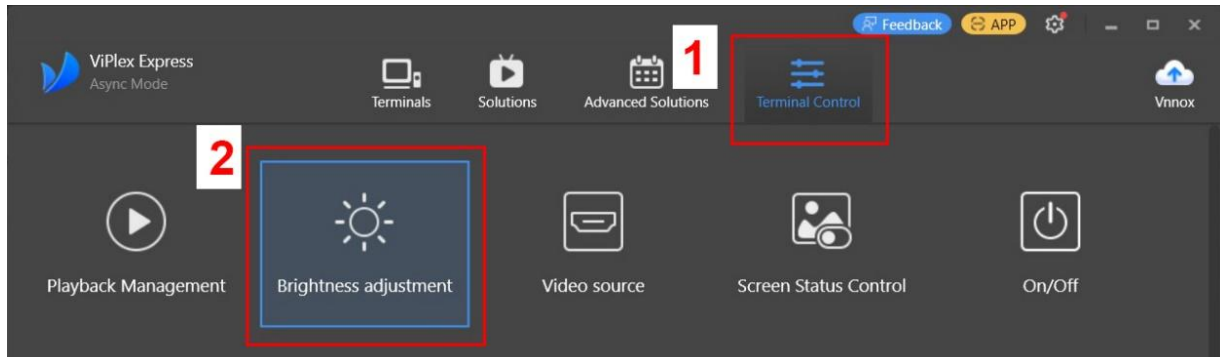


**Menghapus solution yang sudah tidak digunakan.** 1). Checklist nama solution, 2).

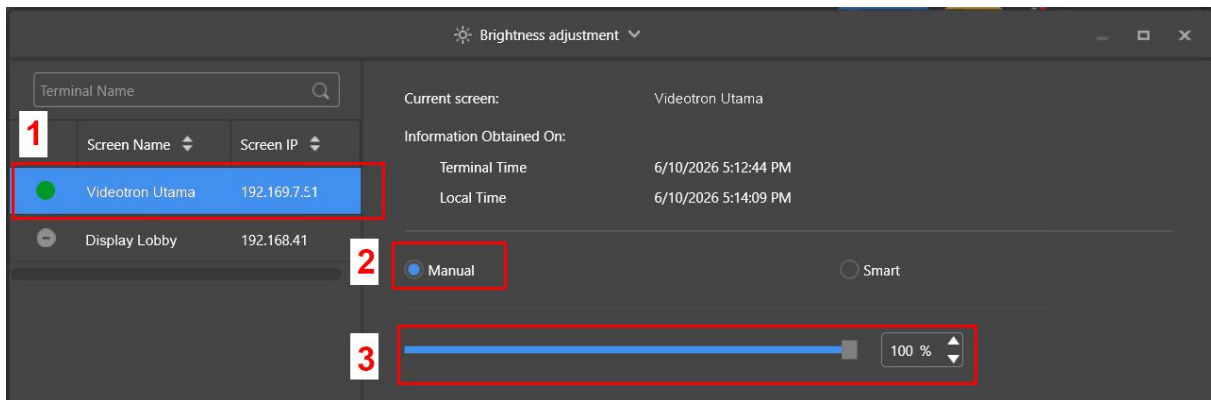
Klik *delete*, 3). Klik “Yes”

## 5. Brightness

Brightness/kecerahan LED Videotron diperlukan untuk menyesuaikan kecerahan cahaya dari layar ideal agar tidak mengganggu pandangan (tidak terlalu terang/silau maupun gelap/kurang jelas).



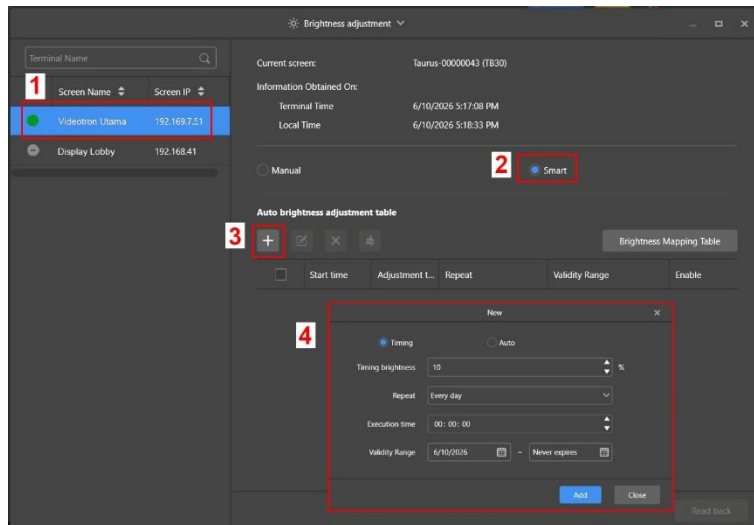
Klik **Terminal Control** klik **Brightness Adjustment**



**Brightness >> Manual.** 1). Klik **controller TB** 2). Pilih manual, 3). Atur tingkat brightness / kecerahan

## Brightness >> Smart

Mengatur brightness/kecerahan pada waktu tertentu dengan tingkatan tertentu dengan menentukan rentang waktu yang dapat disesuaikan.



1). Klik **Controller TB**

2). Pilih **Smart**

3). Klik “+”

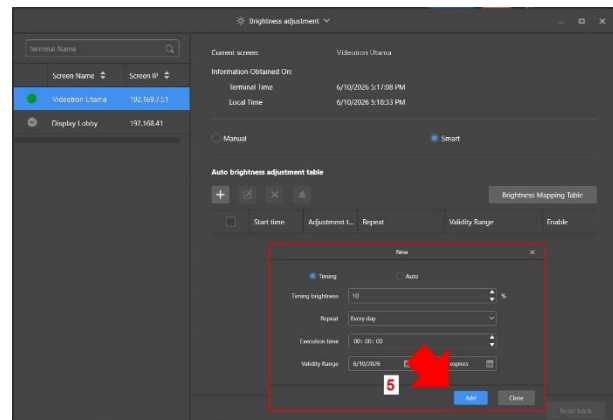
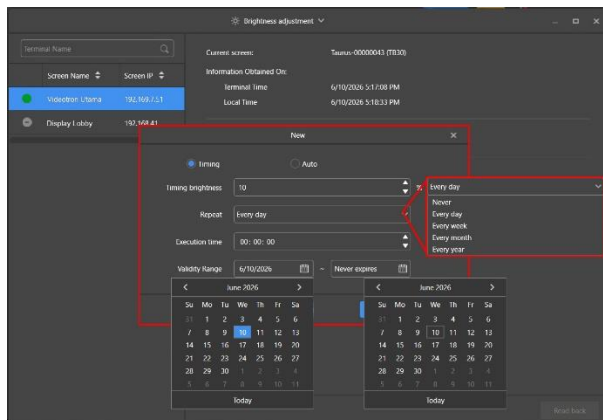
4). Timing brightness : Tingkat kecerahan

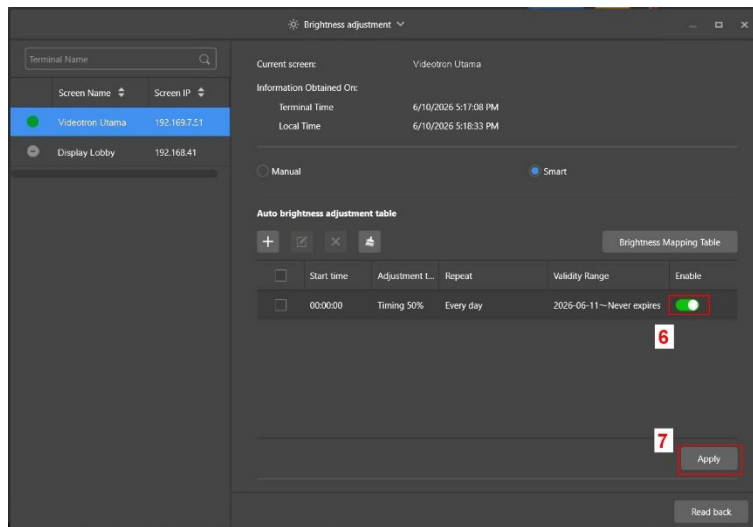
Repeat : pengulangan (Hari)

Execution time : waktu/jam

Validity Range : tanggal awal dan akhir

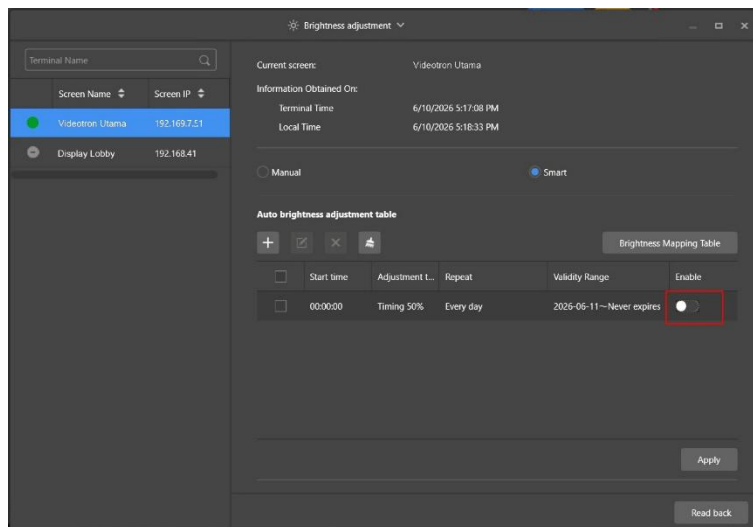
5). klik Add.



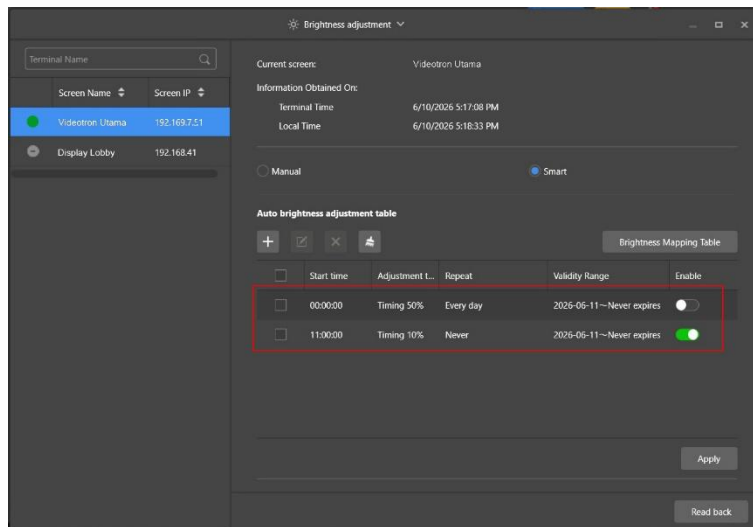


6). Klik Enable untuk mengaktifkan schedule 7). Klik **Apply**

Skedule brightness/kecerahan dapat dinonaktifkan tanpa dihapus dan dapat digunakan kembali dikemudian hari

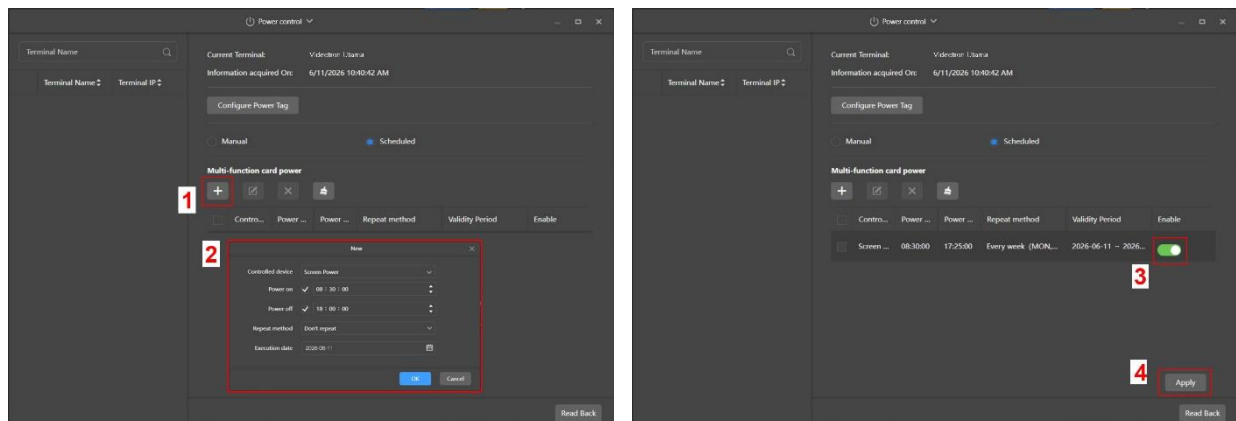


Brightness/kecerahan dapat dibuat lebih dari satu dengan catatan tidak overlap/bertabrakan satu dengang lainnya



## 6. Power control

Menjadwalkan waktu menyala dan mati LED Videotron untuk rentang waktu tertentu



1). Klik "+", 2). Tentukan waktu **on /off** lalu klik **OK**, 3). Klik **Enable**, 4). Klik **Apply**